



PROJETO BÁSICO

PAVIMENTAÇÃO EM BLOCO INTERTRAVADO DAS RUAS:

- RUA PROJETADA

- RUA MANOEL JOVINO

- RUA ARISTOTELES PORTELA

-RUA PROJETADA 02

- RUA RAIMUNDO MIGUEL ANDRADE

- RUA PROJETADA 03

**NO LOTEAMENTO FONTE DOS MATOS, NO BAIRRO
PRADO, FLOR DO CAMPO E VISTA ALEGRE , NA ZONA
URBANA DO MUNICÍPIO *DE PIRIPIRI - PI***

AGOSTO/2025



SECRETARIA DO **DESENVOLVIMENTO**
ECONÔMICO - SDE



ÍNDICE

- 1.0 – APRESENTAÇÃO**
- 2.0 – JUSTIFICATIVA**
- 3.0 – OBJETIVOS**
- 4.0 – METAS**
- 5.0 – PARAMÊTROS DO ORÇAMENTO**
- 6.0 – RELATÓRIO FOTOGRÁFICO**
- 7.0 – MAPA DE LOCALIZAÇÃO DA OBRA**
- 8.0 – ANEXOS**
- 9.0 – PLANILHA ORÇAMENTÁRIA**



1.0 – APRESENTAÇÃO

O presente projeto faz parte do Plano de Ação proposto por esta administração, que prevê a pavimentação de vias públicas na zona URBANA do município de **PIRIPIRI-PI**. A fim de assegurar a execução deste projeto, cuja principal meta é levar benfeitorias para o Bairro.

A implantação de pavimentação em bloco intertravado nas **Ruas Projetada e Manoel Jovino, no Loteamento Fonte dos Matos, na Rua Aristóteles Portela no Bairro Prado, nas ruas Projetada 02 e projetada 03 no Bairro Flor Do Campo e na Rua Raimundo Miguel Andrade no Bairro Vista Alegre** na zona URBANA do município de **PIRIPIRI-PI**, tem como objetivo melhorar a qualidade de vida da população uma vez que o pavimento de bloco intertravados é considerado ecologicamente correto, pois permitem a infiltração de água da chuva recarregando o lençol freático e minimizando os efeitos de enchentes. Além de absorver menos calor, propiciam o crescimento de determinadas gramíneas que, além de ajudar a diminuir a temperatura, captam CO² que é expelido pelos carros, partículas coloidais carregadas de nutrientes que poluem os cursos d'água.

2.0 – JUSTIFICATIVA

Com a intervenção nas áreas surgem relevantes benefícios não só em relação à saúde, mas, também, relacionados ao trânsito e a urbanização, evitando-se inclusive, erosões e transtornos aos transeuntes. Para corrigir o quadro exposto a Secretaria de Desenvolvimento Econômico - SDE propõe pavimentar as vias identificadas proporcionando melhores dias de vida à população beneficiada.

3.0 – OBJETIVOS

Diante da grande importância da presente obra para a população local, tem-se a mesma como principais objetivos:

- Proporcionar melhores condições de vida da comunidade (bairro) em geral;
- Urbanização desta área, melhorando as condições de tráfego e escoamento do trânsito.



4.0 – META

O projeto que ora se apresenta, trata-se de pavimentação em bloco intertravado na Ruas Projetada e Manoel Jovino, no Loteamento Fonte dos Matos, na Rua Aristóteles Portela no Bairro Prado, nas ruas Projetada 02 e projetada 03 no Bairro Flor Do Campo e na Rua Raimundo Miguel Andrade no Bairro Vista Alegre na zona URBANA do município de **PIRIPIRI-PI**, com extensão e área conforme quadro abaixo.

DESCRIÇÃO	EXTENSÃO (m)	LARGURA (m)	ÁREA (m²)
RUA PROJETADA – ZONA URBANA DE PIRIPIRI-PI	105,60	6,00	633,60
RUA MANOEL JOVINO – ZONA URBANA DE PIRIPIRI-PI	42,00	6,00	252,00
CABEÇA DE RUA - ZONA URBANA DE PIRIPIRI-PI	2,00	6,00	12,00
RUA ARISTOTELES PORTELA– ZONA URBANA DE PIRIPIRI-PI	54,00	6,00	324,00
RUA PROJETADA 02 - ZONA URBANA DE PIRIPIRI-PI	74,00	6,00	444,00
RUA RAIMUNGO MIGUEL ANDRADE - ZONA URBANA DE PIRIPIRI-PI	78,70	6,00	472,20
RUA PROJETADA 03 - ZONA URBANA DE PIRIPIRI-PI	36,00	6,00	216,00
ÁREA TOTAL DE PAVIMENTAÇÃO			2.353,80

COORDENADAS DO PROJETO:

• RUA PROJETADA – ZONA URBANA DE PIRIPIRI-PI

→ Ponto Inicial:

Latitude: -4.278009°

Longitude: -41.766681°

→ Ponto Final:

Latitude: -4.278974°

Longitude: -41.766550°



SECRETARIA DO DESENVOLVIMENTO
ECONÔMICO - SDE



• **RUA MANOEL JOVINO – ZONA URBANA DE PIRIPIRI-PI**

→ **Ponto Inicial:**

Latitude: -4.278998°

Longitude: -41.766596°

→ **Ponto Final:**

Latitude: -4.278971°

Longitude: -41.766223°

• **RUA ARISTOTELES PORTELA– ZONA URBANA DE PIRIPIRI-PI**

→ **Ponto Inicial:**

Latitude: -4.304073°

Longitude: -41.770056°

→ **Ponto Final:**

Latitude: -4.304072°

Longitude: -41.769568°

• **RUA PROJETADA 02 – ZONA URBANA DE PIRIPIRI-PI**

→ **Ponto Inicial:**

Latitude: -4.278565°

Longitude: -41.786581°

→ **Ponto Final:**

Latitude: -4.278526°

Longitude: -41.785925°

• **RUA RAIMUNDO MIGUEL ANDRADE – ZONA URBANA DE PIRIPIRI-PI**

→ **Ponto Inicial:**

Latitude: -4.279455°

Longitude: -41.792612°

→ **Ponto Final:**

Latitude: -4.280155°

Longitude: -41.792842°



SECRETARIA DO DESENVOLVIMENTO
ECONÔMICO - SDE



• RUA PROJETADA 03 – ZONA URBANA DE PIRIPIRI-PI

→ Ponto Inicial:

Latitude: -4.259163°

Longitude: -41.760744°

→ Ponto Final:

Latitude: -4.258963°

Longitude: -41.760485°

5.0 – PARÂMETROS DO ORÇAMENTO

Os custos para implantação desta obra no município contêm todas as despesas decorrentes de mão-de-obra, encargos sociais, materiais de construção, equipamentos, transportes, fretes, taxas e impostos. As composições de preços unitários do orçamento foram montadas com base na referência de custo do SINAPI-PI, ORSE e SICRO3-PI.



SECRETARIA DO DESENVOLVIMENTO
ECONÔMICO - SDE



6.0 – RELATÓRIO FOTOGRÁFICO

• RUA PROJETADA – ZONA URBANA DE PIRIPIRI-PI



Início



Fim



SECRETARIA DO DESENVOLVIMENTO
ECONÔMICO - SDE



• RUA MANOEL JOVINO – ZONA URBANA DE PIRIPIRI-PI



Início



Fim



SECRETARIA DO DESENVOLVIMENTO
ECONÔMICO - SDE



• RUA ARISTOTELES PORTELA– ZONA URBANA DE PIRIPIRI-PI



Início



Fim



SECRETARIA DO DESENVOLVIMENTO
ECONÔMICO - SDE



• RUA PROJETADA 02 – ZONA URBANA DE PIRIPIRI-PI



Início



Fim



SECRETARIA DO DESENVOLVIMENTO
ECONÔMICO - SDE



• RUA RAIMUNDO MIGUEL ANDRADE– ZONA URBANA DE PIRIPIRI-PI



Início



Fim



SECRETARIA DO DESENVOLVIMENTO
ECONÔMICO - SDE



• RUA PROJETADA 03– ZONA URBANA DE PIRIPIRI-PI

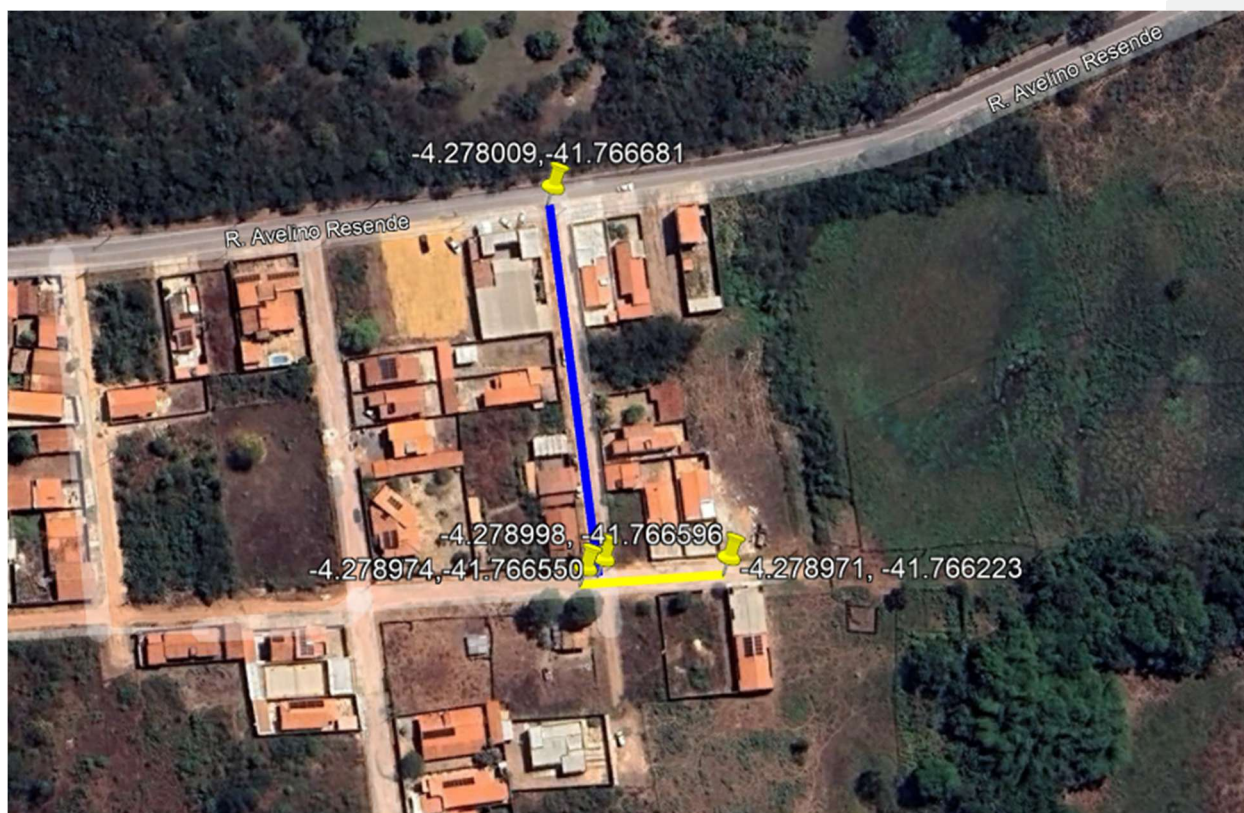




Início

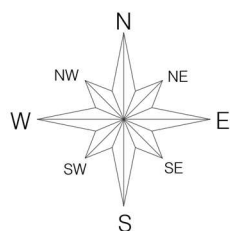


Fim

7.0 – MAPA DE LOCALIZAÇÃO DA OBRA



LEGENDA			
RUA	COORDENADAS		
RUA PROJETADA 	INÍCIO	-4.278009° S	-41.766681° W
	FIM	-4.278998° S	-41.766596° W
RUA MANOEL JOVINO 	INÍCIO	-4.278974° S	-41.766550° W
	FIM	-4.278971° S	-41.766223° W

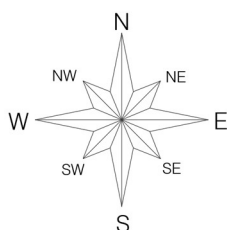




SECRETARIA DO DESENVOLVIMENTO
ECONÔMICO - SDE



LEGENDA			
RUA		COORDENADAS	
RUA ARISTOTELES PORTELA 		INÍCIO	-4.304073° S -41.770056° W
		FIM	-4.304072° S -41.769568° W

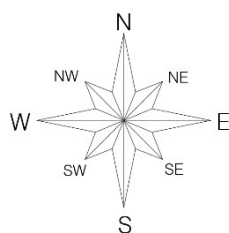




SECRETARIA DO DESENVOLVIMENTO
ECONÔMICO - SDE

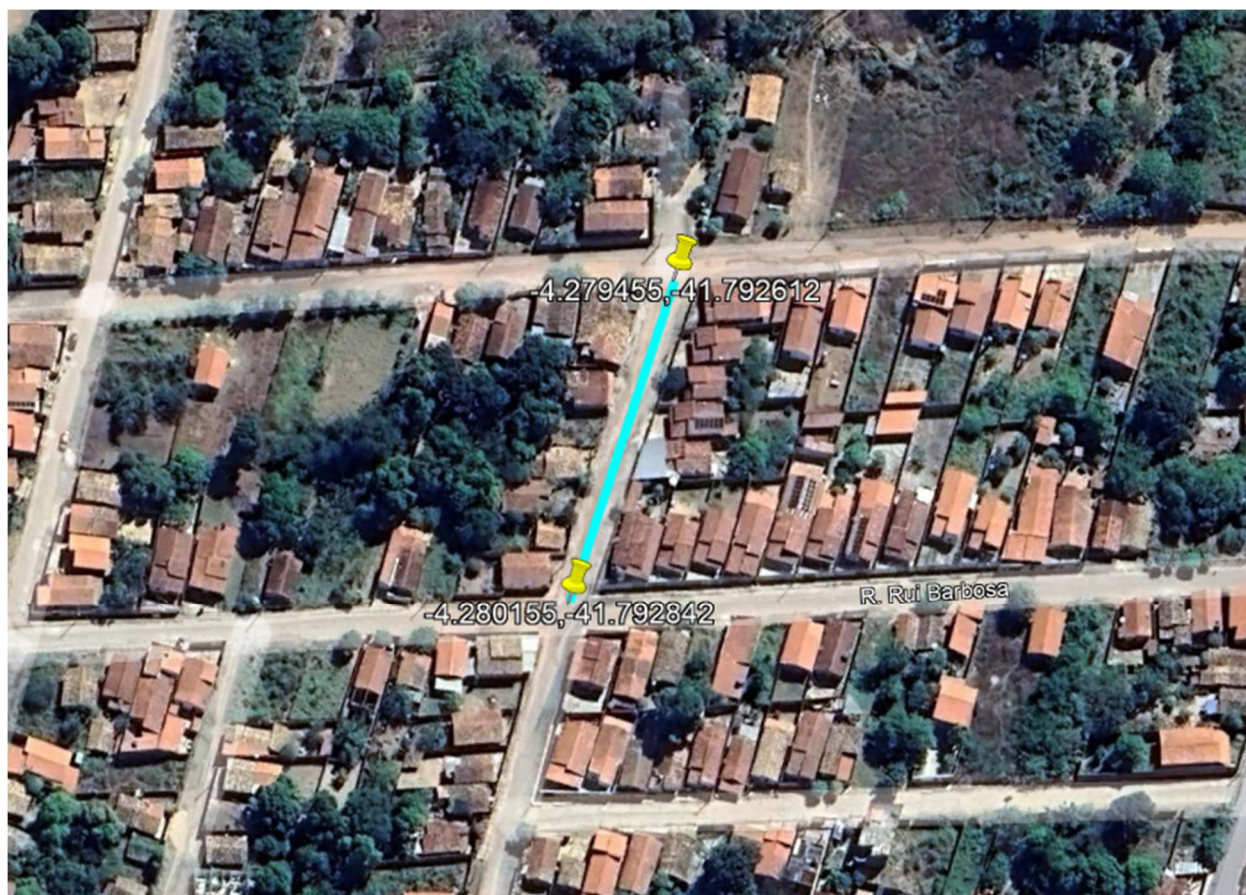


LEGENDA			
RUA	COORDENADAS		
RUA PROJETADA 02 	INÍCIO	-4.278565° S	-41.786581° W
	FIM	-4.278526° S	-41.785925° W

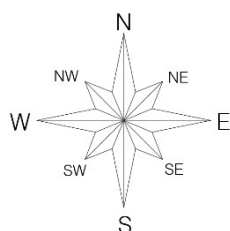




SECRETARIA DO DESENVOLVIMENTO
ECONÔMICO - SDE



LEGENDA			
RUA	COORDENADAS		
RUA RAIMUNDO MIGUEL ANDRADE	INÍCIO	-4.279455° S	-41.792612° W
	FIM	-4.280155° S	-41.792842° W

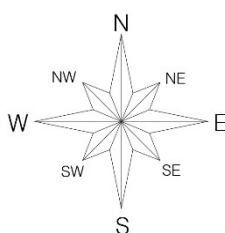




SECRETARIA DO DESENVOLVIMENTO
ECONÔMICO - SDE



LEGENDA			
RUA	COORDENADAS		
RUA PROJETADA 03 	INÍCIO	-4.259163° S	-41.760744° W
	FIM	-4.258963° S	-41.760485° W





SECRETARIA DO DESENVOLVIMENTO
ECONÔMICO - SDE



8.0 – ANEXOS



SECRETARIA DO DESENVOLVIMENTO
ECONÔMICO - SDE



9.0 - PLANILHAS ORÇAMENTÁRIA